

コンパル

笹目コミュニティセンター

通信

第99号 2022・4



コンパル
そば打ち体験講座

～無農薬有機栽培のそばを打ってみよう～

1月29日(土)、「そば打ち体験講座」がコンパル2階のアトリエで行われました。そば打ちといえば、実益を兼ねた趣味の代表格として人気が高く、予約開始早々、定員20名の応募でいっぱいとなりました。

講師・高波さんの指導のもと、参加者はそば粉と水を配合する『水回し』をはじめ、生地 of 延ばし、切りなどの繊細な作業を行って、おいしいおそばを完成させました。コロナ禍のためその場での試食は出来ませんでしたが、作り方を教わるとともに、講師の作った十割そばのお裾分けもいただいて、参加した皆さんにはたいへん好評な講座となりました。

コンパルの由来

友達、仲間を意味するパル(PAL)とコミュニティの略コム(COM)をあわせた造語です。

●笹目地区(3/1現在)：面積2.96Km² 人口20,464人(男10,774人 女9,690人) 9,694世帯

コロナ禍でのサークル活動

感染防止のため、コンパルと各サークルで工夫しながら、サークル活動を楽しんでいます。

基本は3密をさける

- ★人と人との距離は、出来るだけ2m空ける
- ★必ずマスクを着用
- ★帰宅後はうがい、手洗い(着替えやシャワー)

参加者は、朝、自宅で体温測定や健康状態をチェックし、心配のときは無理をしないで休みましょう。



美笹フォークダンス (第1・3月曜日)



戸田ハーモナイズ (第1・3火曜日)



サークルコスモス (第1・3水曜日)
【いきいき体操】



ゆるりヨーガ (毎週水曜日)



水彩画サークル (第1・3土曜日)

● 笹目南町親和会



笹目南町親和会(会長 栗原 清)は61才以上の人を対象とした親睦団体です。現在47人が在籍し、町会行事や親和会独自の食事会、勉強会、リズム体操などで親睦を深めています。

囲碁、将棋、グラウンドゴルフ、カラオケ、手芸などの趣味のサークルも盛んで、カラオケはコンパルの演芸会に毎回参加しています。グラウンドゴルフが一番の人气で、さくら公園の朝はいつもにぎやかです。市や県の大会にも参加したり、3月末には親和会主催のグラウンドゴルフ交流会を計画しています。

すすむ “さくら川の整備”

進捗率約50%（昨年10月現在）



護岸等工事の現場

笹目地区の名所のひとつで市内随一の桜並木を誇るさくら川。今、その改修工事が着々と進められています。

さくら川は、彩湖道満グリーンパーク沿いの美女木、笹目地区の西端を流れ、笹目川に合流する全長約3.4キロ、流域面積約474haの戸田市が管理する河川です。

あの2019年10月の猛烈な台風19号が来襲した際には、笹目川の水位が上昇し、さくら川にバックウォーターが発生した模様で、笹目、美女木の複数箇所でも溢水し、浸水被害が発生したことも私たちの記憶に新しいところです。

さくら川の整備は、既に市民参加方式で策定された「さくら川整備計画」に基づき順次進められてきています。

*令和3年度は、下町橋～梅の木橋間を整備

河川の整備は、基本的には下流部から順次上流部に向かって進められますが、さくら川については、現況を鑑みて緊急度の高い箇所から工事が行われています。令和3年度の現工事では、下町橋から上流の梅の木橋間について、護岸工事（さらに左岸の6丁目側にはパラペット〔立ち上がり壁〕を設置）のほか、桜並木の再生も予定されています。

*護岸による溢水防止とさくら並木の再生が課題

さくら川を含む笹目川流域（さいたま市白幡付近が源流、美女木、笹目地区全域）は、都市化が進んで空地や緑地が減少し、雨が降ればすぐに河川に流れ込み、そのスピードは早まっています。

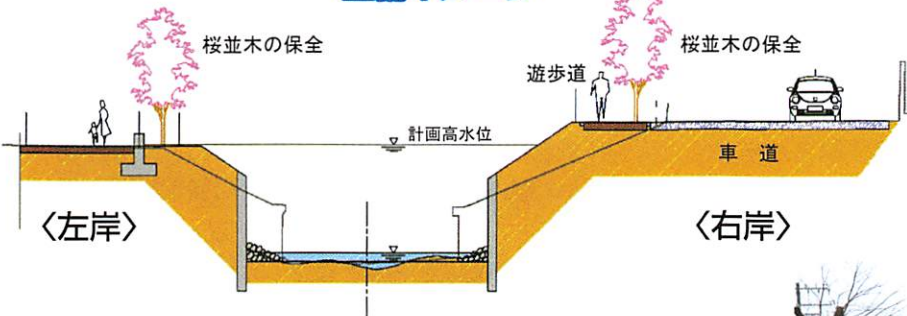
そして先の台風19号のような超大型台風や集中豪雨が、地球温暖化の影響でますます多く発生するとの予測が示され

ているなか、荒川が氾濫する大水害よりも、市内の中小河川が氾濫する、いわゆる「内水氾濫」の危険の方が頻度としては大きいといえます。

私たちの安心な暮らしに大きな役割を果たすこれら河川の整備についてもっと知っておく必要があるのではないのでしょうか。

下町橋から上流方面を望む。右の緑色のパイプは工事中堰き止めた上流の水を下流に流す迂回パイプ

整備イメージ



左岸（6丁目側）では、パラペット（立ち上がり壁）が設置され、実質堤防を高くしたと同じ効果が…。

*さくら並木の再生なるか…名勝も必要です！

護岸工事を進めるうえで支障となることから桜の木が撤去されましたが、新しく植え替えることにされています。

また、他の場所でも枝ぶりを切り落とした姿が見られます。現在の桜木は植栽から約半世紀を経て大分傷んでいます。さくら川に桜並木が必要なのは自明のこと。有名な都内の目黒川同様、笹目川が広く知られる名所になるよう期待されます。



枝ぶりが寂しくなった桜並木

桜並木の復活には年月を要することになるのかもしれない。（下町橋下流）

主催講座 ～申込みはコンパル事務局へ～

★各講座ともマスクを着用してください。

◆初心者のための複音ハーモニカ講座

と き 4月19日、5月3日、17日、6月7日
21日、7月5日、19日、8月2日
(全8回・火) 午後1時30分～3時

ところ 3階 音楽室
対 象 市内在住・在勤者
定 員 15人

参加費 4,000円
持ち物 C調複音ハーモニカ、筆記用具
申込み 受付中

◆親子で「ちまき」を作ろう

と き 4月23日(土)
午後1時30分～3時30分
ところ 2階 キッチンスタジオ
対 象 市内在住の小学生と保護者(2名1組)

定 員 15組
参加費 600円
持ち物 エプロン、手拭き用タオル、三角巾、
飲み物、お持ち帰り用容器
申込み 4月4日(月)から申込順

◆大人のはじめてのピアノ

と き 4月25日、5月9日、16日、23日、
30日、6月6日、13日、20日
(全8回・月) 午前10時～11時30分

ところ 3階 音楽室
対 象 市内在住、在勤者
定 員 10人
参加費 4,800円
持ち物 筆記用具
申込み 4月4日(月)から申込順

◆グラウンドゴルフ大会

と き 4月24日(日) 雨天中止
午前9時～午後1時
ところ 笹目東小学校校庭
対 象 市内在住、在勤者(中学生以上)
定 員 96人
参加費 300円(当日集金)
持ち物 運動ができる服装、クラブ(持っている人)
申込み 4月5日(火)から申込順

◆生花で素敵なアレンジメント

と き 5月11日(水) 午後1時30分～3時
ところ 2階 アトリエ
対 象 市内在住、在勤者
定 員 12人
参加費 2,500円
持ち物 筆記用具、持ち帰り用袋、
お持ちの方はハサミ
申込み 4月5日(火)から申込順

※新型コロナウイルスの影響により、掲載した内容に変更が生じる場合や、開催最小人数に達しないときは中止となる場合があります。

コンパル Q&A No.3

皆さんによる皆さんのための「コンパル」を、より知って親しんでいただくためのコーナーです。

Q1: 前回までのコーナーで、コンパルは「笹目コミュニティ協議会」が管理運営して、貸部屋業務をしている事は分かったのですが、その他には何をしていますの？

A1: コンパルは、コミュニティセンタですから、出会い・集い・学び合う生涯学習の場でもあります。そこで、皆さんが自主的に部屋を借りてサークル活動や軽スポーツをしている他に、当協議会からも学びの場として、様々な講座を開いているのです。

Q2: どのような講座があるの？

A2: 当協議会が主催して、年間40余りの講座を開催しています。文化・教養を高める講座から、趣味や軽スポーツ、更に子供向けまで、趣向を凝らした魅力ある講座で、皆さんをお迎えしています。

Q3: 参加するには、どうすればいいの？

A3: この「コンパル通信」や、コンパルホームページ、「広報戸田市」で参加者募集を掲載します。興味がある講座があれば、ぜひ気軽に参加してみてください。

※今後のコロナ感染拡大状況によっては、延期や中止になることがあることをご承知ください。



利用バスのご案内

- ▼ tocoバス 西循環・美笹循環
 - ・「コミュニティセンター」下車
 - ・「笹目東小入口」下車徒歩5分
- ▼ 西川口駅 ↔ 北戸田駅
 - ・「児童センター入口」下車徒歩5分
- ▼ 西川口駅 ↔ 下笹目/戸田公園駅 ↔ 下笹目
 - ・「笹目東小入口」下車徒歩5分

コンパル・笹目コミュニティセンター
戸田市笹目3-12-1
TEL 422-9988 FAX 422-8220
<http://www.compal.jp>