

コンパル

通信

笹目コミュニティセンター

第97号 2021・10



彩湖南端にある「野草」表示 ▶

荒川堤防は散歩・絶景を楽しめる絶好スポット

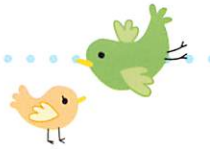
荒川の堤防は、地域の人たちのウォーキングやペットの散歩などで賑わっています。特に陽が傾き、涼しくなるころには人々が集い楽しい会話も弾んでいます。堤防上からは、荒川とその河川敷、彩湖の広々とした景色を眺めることができます。運が良ければ遠くに富士山も見るすることができます。秋には、さらに青みを増した高い青空の下で、絶景を楽しむことができるでしょう。

また、この荒川堤防上は、東京湾岸から武蔵丘陵森林公園まで90キロの荒川サイクリングロードの途中にあたり、サイクリングや長距離ウォーキングをする人たちも多く見られます。

コンパルの由来

友達、仲間を意味するパル(PAL)とコミュニティの略コム(COM)をあわせた造語です。

●笹目地区(9/1現在)：面積2.96Km² 人口20,443人(男10,779人 女9,664人) 9,667世帯



〈夏休み体験講座〉

キュートなアロマソープを作る

8月20日(金)、キッチンスタジオで、市内在住の小学生8人が「キュートなアロマソープ作り」に挑戦しました。

- ・理科の実験みたいで楽しみながら作れました。
 - ・地味な作業だったが、自分で石けんを溶かして溶かして……。上手に出来上がったのでうれしい。
- など、参加者は、貴重な体験に大満足でした。



こわくて楽しいお話し会

7月23日(金)、「ちょっとこわ〜いお話しを聞いて涼しくなろう」講座が音楽室で開かれました。

未就学児から小学生までの親子と、一人でも聞ける小学生ら20人の参加がありました。

会場の設定や絵本の読み聞かせ方などとても素晴らしく、和やかな雰囲気の中での楽しいお話し会でした。

参加者からは「こういう機会や場所がたくさん増えるといいですね」の声が多数ありました。



カローリングを楽しむ

8月8日(日)、恒例になった「カローリングを楽しもう講座」が多目的ホールで開かれました。

カローリングは、氷上のスポーツのカーリングをもっと手軽に、どこでも楽しめるように考案された新しいスポーツです。

小学生6人と大人6人の計12人が参加して、広いホールで思いっきりゲームを楽しみました。



暮らしに便利な「風呂敷」包み方

8月30日(月)、残暑厳しい日でしたが、市内の主婦ら6人が参加して日常生活に役立つ「ふろしき」の活用方法を学びました。

工夫次第でほぼどんな物でも包めるのが「ふろしき」の魅力です。大、小の箱類、ビン、また丸いものでもあつという間に包めますし、マフラーやスカーフ、帽子などにも変身します。折りたためば手の中に入り持ち運びにも便利です。

こんな便利な「ふろしき」、最近は色も柄も豊富です。探せば家のどこかにきっと何枚かあると思います。ぜひ皆さんにも挑戦してほしい身近で役に立つ講座でした。





早瀬公園に設置された観測所
季節に7日間のみ設置される

「朝霞和光資源環境組合」が、新ゴミ焼却施設建設で、事前に1年間の環境影響調査を実施

8月下旬、笹目8丁目の早瀬公園の一角に、間口1間ほどのプレハブ小屋が突如出現、これは一体何かといろいろ調べたところ・・・、次のとおりでした。

対岸の和光市では、これまで荒川右岸の新河岸川近くにごみ焼却場を独自に持ち、対応してきましたが、昨年10月にごみの広域処理を進めることで朝霞市と合意、両市から排出されるごみの焼却施設（処理能力173t/日）と不燃粗大ごみの処理施設を隣地に新築することとし、そのため関係法令に基づく事前の環境影響調査を今夏から来年秋までの1年間にわたり実施することとなり、設置場所の半径2キロメートル以内の5か所（4か所が和光市内、1か所が戸田市内）に観測機器を備えた観測所を設けたということでした。調査は春夏秋冬それぞれの季節ごとに7日間程度行われるということです。

コンパル Q&A No.1

笹目コミュニティセンター「コンパル」は、皆さんによる皆さんのための施設です。

そこで皆さんに、より一層「コンパル」を知っていただき、親しんでご利用いただくために、Q&A方式でご紹介します。

Q1: 「コンパル」ってどういうところ？

A1: 「コンパル」は愛称で、笹目地域の皆さんの願望が実って「笹目コミュニティセンター」として、1997年（平成9年）にオープンしました。このコミュニティセンター「コンパル」は、市から指定管理者の指定を受けた「笹目コミュニティ協議会」が、管理・運営をしています。

Q2: 管理運営している「笹目コミュニティ協議会」って何？

A2: 笹目コミュニティ協議会は、笹目地域の皆さんが、快適に過ごし、生きがいのある生活が出来ることを目的として、町会や各サークルなどの各種の団体から推薦された人や、協議会の目的に賛同をされた人（賛助会員）からなる組織です。事務所は「コンパル」内にあります。

Q3: 「コンパル」はどんなことをしているの？

A3: 地域の皆さんが気軽に集って、自主的にサークル活動を行っています。

また、コロナ禍でも感染防止対策を講じながら、施設の貸出業務や協議会主催の様々な講座などを実施しています。

しかしながら、今年度はコロナのため、一大イベントである「コンパルまつり」や、大規模な「クリスマスコンサート」・「コンパル講演会」などが中止となりました。

その他、選挙期間には期日前投票所の開設や、粗大ゴミ収集券の販売もしています。
皆さんの「コンパル」に気軽にお越しいただき、ぜひ各行事や講座にもご参加してみてください。



正面外観



正面玄関ロビー



多目的ホール

主催講座

※新型コロナウイルスの影響により、掲載した内容に変更が生じる場合や、開催最小人数に達しないときは中止となる場合があります。

◆綺麗リフトアップメイク

と き 10月24日、31日(全2回・日)
午後2時～3時30分

ところ 3階 セミナールーム302

対 象 市内在住・在勤者

定 員 12人

参加費 1,000円

持ち物 メイク道具一式、手鏡、髪留め

申込み 10月2日(土) から申込順

◆ハロウィンかぼちゃのランタン作り

と き 10月31日(日)
午後1時30分～3時30分

ところ 2階 アトリエ

対 象 市内在住の小学4年生以上の児童・生徒

定 員 8人

参加費 1,000円

持ち物 持ち帰り用袋・タオル・飲み物

申込み 10月3日(日) から申込順

◆クリスマスリースを手作りしよう

と き 11月28日(日) 午前10時～12時

ところ 2階 アトリエ

対 象 市内在住の小学3年生以上の児童・生徒

定 員 8人

参加費 1,000円

持ち物 持ち帰り用袋、タオル、飲み物

申込み 11月2日(火) から申込順

◆自宅で簡単にできるストレッチ・筋トレ講座

と き 11月26日(金) 午後2時～3時

ところ 3階 セミナールーム302

対 象 市内在住、在勤者

定 員 16人

参加費 無料

持ち物 運動のできる服装、タオル、飲み物

申込み 11月2日(火) から申込順

◆ポーセラーツでお正月の器を作ろう

と き 12月5日(日) 午前10時～12時

ところ 2階 アトリエ

対 象 市内在住、在勤者(高校生以上)

定 員 9人

参加費 1,800円

持ち物 タオル、ポケットティッシュ、持ち帰り用袋

申込み 11月3日(水) から申込順

◆お正月向けギャザリング寄せ植え教室

と き 12月11日(土)
午後1時30分～3時30分

ところ 1階 多目的ホール

対 象 市内在住、在勤者

定 員 25人

参加費 2,000円

持ち物 エプロン、シャベル

申込み 11月3日(水) から申込順

◆生花で素敵なアレンジメント

と き 12月20日(月) 午後1時30分～3時

ところ 2階 アトリエ

対 象 市内在住・在勤者

定 員 10人

参加費 3,000円(生花代等)

持ち物 筆記用具、ハサミ、持ち帰り用袋

申込み 12月2日(木) から申込順

～申込みはコンパル事務局へ～
(各講座ともマスクを着用してください。)

*七五三情報

笹目神社では、次の2日間、神官によるお祓いを行います。
申し込みは当日、その場でできます。

11月3日(祝) 及び13日(土) 午前10時～午後2時

※なお、新年神飾り等販売は、12月28～30日 午前10時～午後4時



利用バスのご案内

- ▼tocoバス 西循環・美循環
・「コミュニティセンター」下車
・「笹目東小入口」下車徒歩5分
- ▼西川口駅 ↔ 北戸田駅
・「児童センター入口」下車徒歩5分
- ▼西川口駅 ↔ 下笹目/戸田公園駅 ↔ 下笹目
・「笹目東小入口」下車徒歩5分

コンパル・笹目コミュニティセンター

戸田市笹目3-12-1

TEL 422-9988 FAX 422-8220

<http://www.compall.jp>

